



## รายงานสถิติเกี่ยวกับการติดตั้งระบบ GPS ณ วันที่ 6 มีนาคม 2567

211 ราย

จำนวนผู้ให้บริการ GPS ที่เชื่อมต่อข้อมูล  
กับกรมการขนส่งทางบก

166 ราย

จำนวนผู้ให้บริการ GPS ที่ได้รับการรับรอง  
จากกรมการขนส่งทางบก

637 รุ่น

จำนวนรุ่น GPS ที่ได้รับการรับรอง  
จากกรมการขนส่งทางบก

### สถิติรถที่เชื่อมต่อข้อมูลกับศูนย์ GPS

16,419 คัน

รถโดยสารประจำทาง

71,367 คัน

รถโดยสารไม่ประจำทาง

160,887 คัน

รถบรรทุกไม่ประจำทาง

226,769 คัน

รถบรรทุกส่วนบุคคล

61,592 คัน

รถอื่น ๆ

537,034 คัน

รวม

### สถิติรถที่ติดตั้ง GPS



รถโดยสารประจำทาง

2,790

หมวด 1

4,278

หมวด 2

4,601

หมวด 3

1,296  
รถตู้โดยสาร หมวด 1

665  
รถตู้โดยสาร หมวด 2

1,809  
รถตู้โดยสาร หมวด 3

980  
รถโดยสาร 2 ชั้น



รถโดยสารไม่ประจำทาง

44,762

คัน

4,113

รถโดยสาร 2 ชั้น

22,492

รถตู้โดยสารไม่ประจำทาง



รถบรรทุกไม่ประจำทาง

78,159

ลักษณะ 1,2,3 และ 5

6,858

ลักษณะ 4

75,870

ลักษณะ 9



รถบรรทุกส่วนบุคคล

201,563

ลักษณะ 1,2,3 และ 5

3,079

ลักษณะ 4

22,127

ลักษณะ 9



รถพยาบาล

951

ขย.1

182

ขย.2

15

ขย.3

1,148

รวม

### สถิติการใช้ความเร็วเกิน



ความเร็วเกิน 374 คัน

### ความเร็วเกินเฉลี่ย/ความเร็วสูงสุด



กรมการขนส่งทางบก 1032 ถนนพหลโยธิน แขวงจอมพล เขตจตุจักร กรุงเทพมหานคร 10900

โทรศัพท์ 0-2271-8888 ต่อ 1251,1252 อีเมล dltgps2559@gmail.com

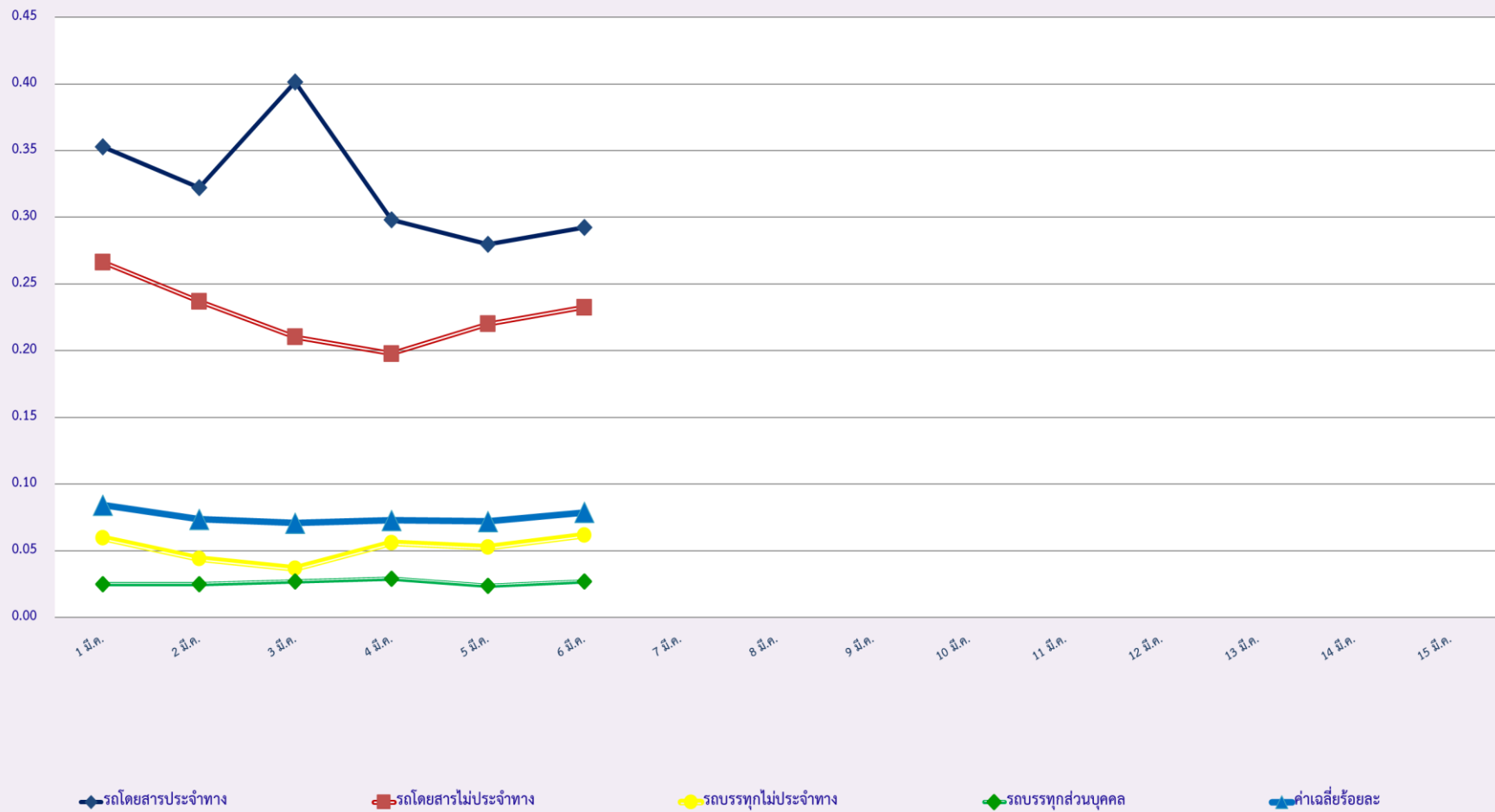




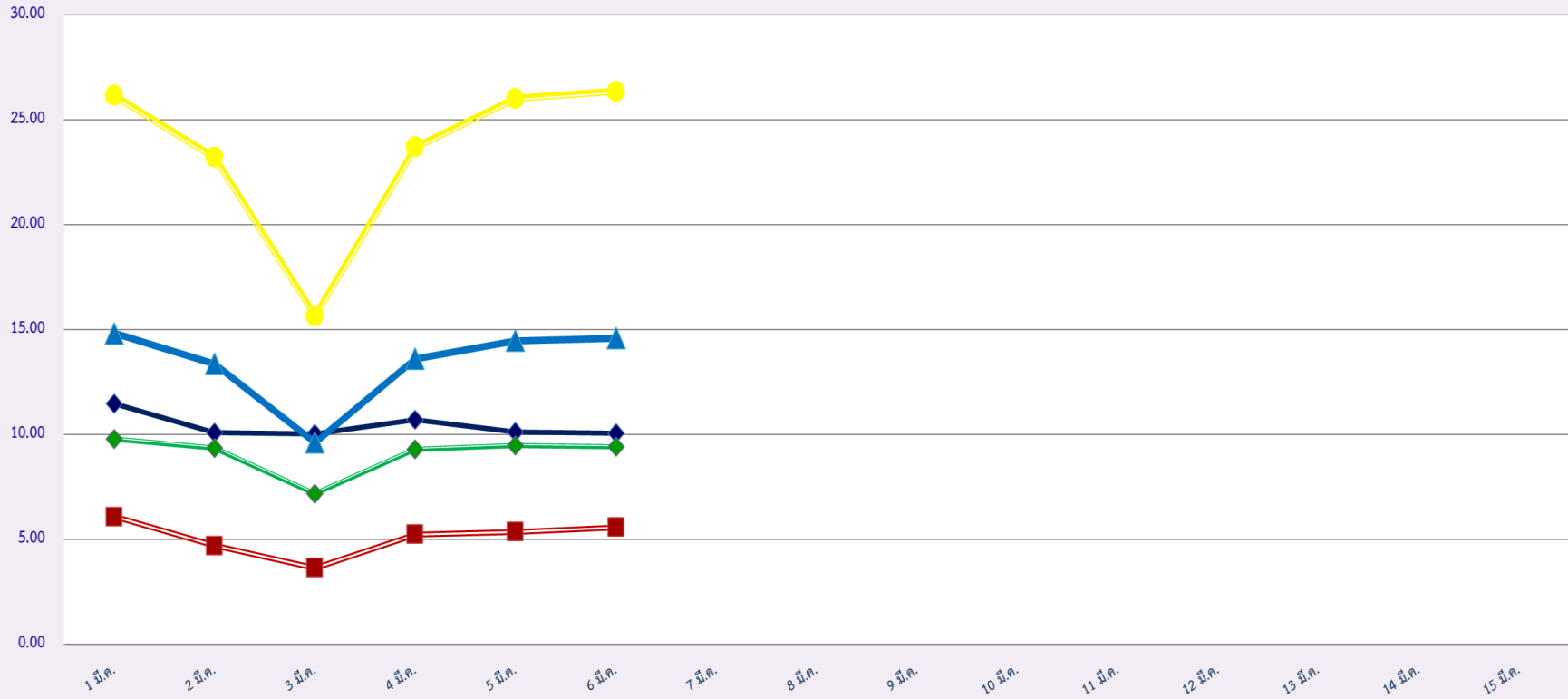




สถิติรถที่มีความเร็วเกินในรถแต่ละประเภท (ร้อยละ)



### สถิติการไม่แสดงตนของพนักงานขับรถในรถแต่ละประเภท (ร้อยละ)



● รถโดยสารประจำทาง

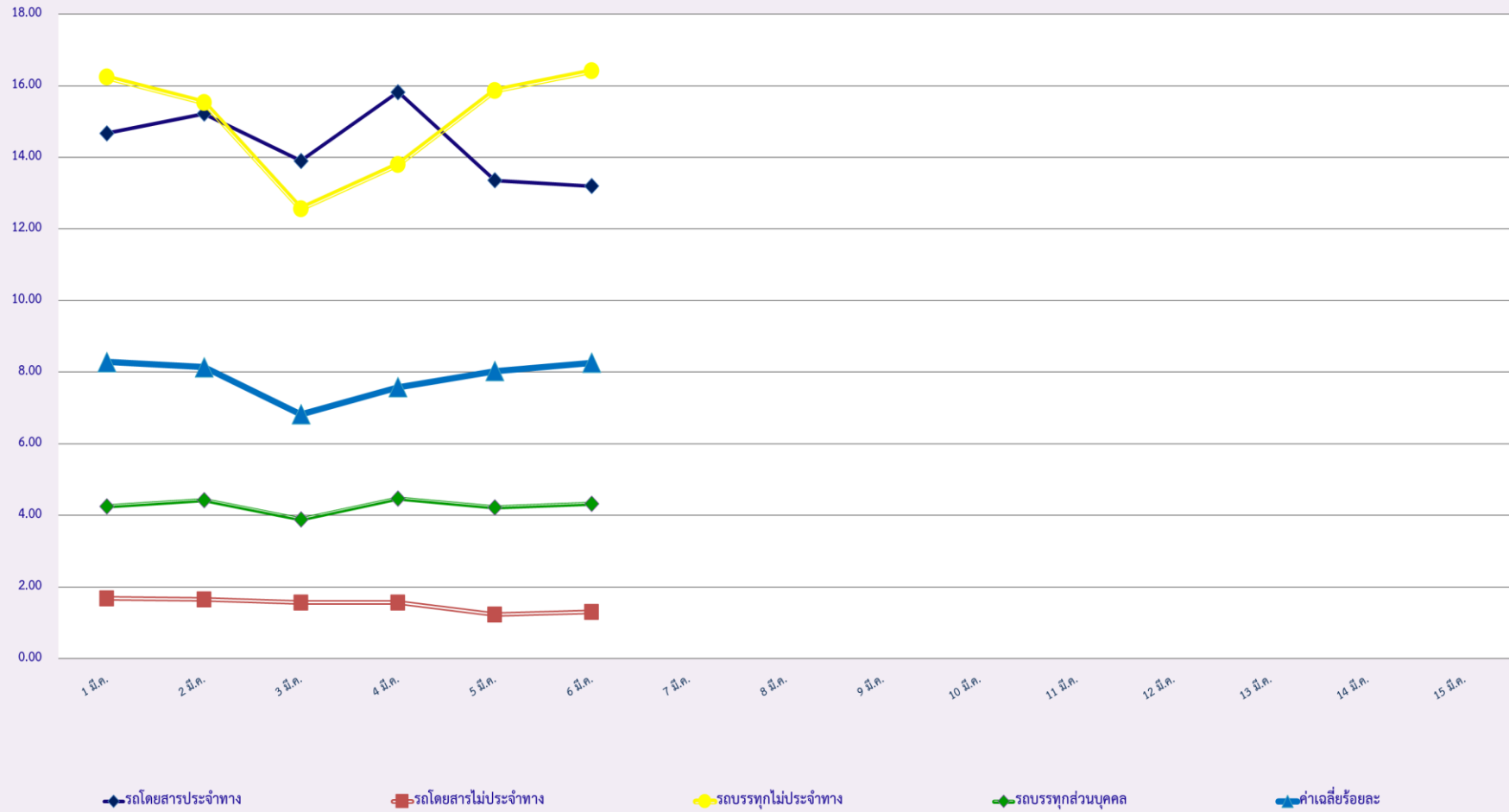
■ รถโดยสารไม่ประจำทาง

● รถบรรทุกไม่ประจำทาง

◆ รถบรรทุกส่วนบุคคล

▲ ค่าเฉลี่ยร้อยละ

สถิติระยะเวลาการทำงานเกินของพนักงานขับรถในรถแต่ละประเภท (ร้อยละ)





สถิติรถตู้โดยสารประจำทาง หมวด 2(ขส.)ที่มีความเร็วเกิน (ร้อยละ) .

